



# ŚLADAMI UNII EUROPEJSKIEJ W GMINIE KOMAŃCZA



KAPITAŁ LUDZKI  
NARODOWA STRATEGIA SPÓJNOŚCI



UNIA EUROPEJSKA  
EUROPEJSKI  
FUNDUSZ SPOŁECZNY



# GMINA KOMAŃCZA



**Gmina Komańcza obejmuje obszar 455,18 km<sup>2</sup>, w tym:**  
**użytki rolne: 23%**  
**użytki leśne: 69%**  
**Gmina stanowi 37,15% powierzchni powiatu. Nasza gmina jest trzecią co do wielkości gminą w Polsce.**



**KAPITAŁ LUDZKI**  
NARODOWA STRATEGIA SPÓJNOŚCI



**UNIA EUROPEJSKA**  
EUROPEJSKI  
FUNDUSZ SPOŁECZNY



# My w Urzędzie Gminy



**24 marca 2017 roku w ramach przygotowań do udziału w ogólnopolskiej akcji Europejski Uniwersytet Latający odwiedziłyśmy Urząd Gminy Komańcza, gdzie spotkałyśmy się z p. Anną Wiszniewski-Tchoryk w celu zdobycia informacji do prezentacji na temat przemian w najbliższym otoczeniu dofinansowanych z Funduszy Europejskich.**



**KAPITAŁ LUDZKI**  
NARODOWA STRATEGIA SPÓJNOŚCI



UNIA EUROPEJSKA  
EUROPEJSKI  
FUNDUSZ SPOŁECZNY





**PROJEKTY ZREALIZOWANE NA  
TERENIE GMINY KOMAŃCZA  
DOFINANSOWANE  
Z FUNDUSZY UNIJNYCH**



**KAPITAŁ LUDZKI**  
NARODOWA STRATEGIA SPÓJNOŚCI



UNIA EUROPEJSKA  
EUROPEJSKI  
FUNDUSZ SPOŁECZNY



# EDUKACJA I SPORT

Przez ostatnie lata na terenie Gminy Komańcza zrealizowano wiele ważnych projektów mających na celu rozwój edukacji i sportu. Z roku na rok poprawia się stan placówek oświatowych i obiektów sportowych. Do najważniejszych inwestycji należą:

- ✓ wdrożenie projektu pt. **„Sport to zdrowie”** w latach 2007-2011 na kwotę 420 206,00 €. Program Mechanizm Finansowy Europejskiego Obszaru Gospodarczego i Norweskiego Mechanizmu Finansowego 2004-2009, dzięki któremu 18 kwietnia 2008 roku do użytku został oddany piękny kompleks boisk sportowych o nawierzchni poliuretanowej do piłki ręcznej, siatkówki, koszykówki oraz kort tenisowy za sztuczną trawą w Rzepedzi. W ramach projektu prowadzone były również dodatkowe zajęcia sportowe dla uczniów oraz organizowane międzyszkolne zawody i realizowane warsztaty żywieniowe **„Odżywiaj się z głową”**;
- ✓ wyposażenie szkół w nowoczesne sprzęty oraz liczne pomoce dydaktyczne;



- ✓ wdrożenie projektu pt. **„Uczę się i bawię w przedszkolu”** (od 01 września 2008 r. do 30 czerwca 2009 r.), dzięki czemu w trzech miejscowościach: Rzepedź, Komańcza, Nowy Łupków zostały wprowadzone punkty przedszkolne;
- ✓ wdrożenie projektu pt. **„Gmina Komańcza udoskonala edukację przedszkolną”** w 2015 r. w ramach którego nasza szkoła otrzymała wyposażenie, pomoce dydaktyczne, artykuły i sprzęty o wartości ponad 80 tys. zł;
- ✓ realizacja projektu pt. **„Indywidualizacja nauczania i wychowania uczniów klas I-III szkół podstawowych w Gminie Komańcza”** w latach 2012-2013 na kwotę 60 000,00 PLN;
- ✓ realizacja w roku 2010 projektu pt. **„Rozwój współpracy przygranicznej poprzez transgraniczną trasę rowerową Moszczaniec-Kalinov (Rozvoj cezhranicnej spoluprace cykloturistikou trasou Moszczaniec - Kalinov)”** na kwotę 58 800,00 €.







**KAPITAŁ LUDZKI**  
NARODOWA STRATEGIA SPÓJNOŚCI

**UNIA EUROPEJSKA**  
EUROPEJSKI  
FUNDUSZ SPOŁECZNY







UNIA EUROPEJSKA  
EUROPEJSKI FUNDUSZ  
ROZWOJU REGIONALNEGO

**„Rozwój współpracy przygranicznej poprzez transgraniczną trasę rowerową  
Moszczaniec-Kalinov”** w tym:

utworzenie terenu rekreacyjno-sportowego, trasy rowerowej oraz organizacja imprez kulturalno-sportowych.

„Projekt współfinansowany przez Unię Europejską z Europejskiego Funduszu Rozwoju Regionalnego oraz budżetu państwa za pośrednictwem Euroregionu Karpackiego w ramach Programu Współpracy Transgranicznej Rzeczpospolita Polska-Republika Słowacka 2007-2013”.



**KAPITAŁ LUDZKI**  
NARODOWA STRATEGIA SPÓJNOŚCI



UNIA EUROPEJSKA  
EUROPEJSKI  
FUNDUSZ SPOŁECZNY



# DROGI I OŚWIETLENIE

Stan dróg w naszej gminie na przestrzeni ostatnich lat znacznie się poprawił. Przebudowano kilometry dróg w tym: wykonano nawierzchnie asfaltowe, żwirowo tłuczniowe i wyremontowano wiele obiektów mostowych.

- ✓ zrealizowano projekt pt: **„Przebudowa dróg gminnych na terenie Gminy Komańcza”** w 2009 roku na kwotę 623 492,00 PLN. Program RPO - Europejski Fundusz Rozwoju Regionalnego w ramach Regionalnego Programu Operacyjnego Województwa Podkarpackiego na lata 2007-2013;
- ✓ w latach 2008-2009 wykonano oświetlenia uliczne dla takich miejscowości jak: Wiśtok Wielki, Nowy Łupków, Czystogarb, Szczawne, Kulaszne, opracowano również inne projekty dotyczące oświetleń, a ogółem wszystkie koszty wyniosły ok. 212 tys. zł.







# ZDROWIE

W ciągu ostatnich lat, władze gminy Komańcza podjęły szereg różnych działań mających na celu zapewnienie właściwej opieki zdrowotnej mieszkańcom. Do najważniejszych inwestycji należą:

- ✓ zrealizowanie projektu pt. **„Rozbudowa, przebudowa i wyposażenie Gminnego Ośrodka Zdrowia Samodzielnego Publicznego Zespołu Podstawowej Opieki Zdrowotnej Zdrowia w Komańczy”**. Całkowity koszt projektu wyniósł 820 664, 00 PLN; w tym zakupiono specjalistyczny sprzęt medyczny oraz wykonano roboty budowlano-montażowe. Projekt był współfinansowany z trzech źródeł: Unii Europejskiej, budżetu państwa, gminy;
- ✓ zrealizowanie projektu **„Rewitalizacja części przemysłowego hotelu robotniczego wraz z otoczeniem na potrzeby przychodni lekarskiej w miejscowości Rzepedź ”** w latach 2013 – 2014, którego całkowity koszt wyniósł 183 372, 00 PLN.

Lekarze objęli opieką 4700 pacjentów - mieszkańców naszej gminy. Efektem wszystkich działań poprawiony został komfort i dostępność do usług medycznych. Zwiększyło się zatrudnienie w dziale rehabilitacji, a oferta usług poszerzyła się o hydroterapię.





UNIA EUROPEJSKA  
EUROPEJSKI FUNDUSZ  
ROZWOJU REGIONALNEGO



**Projekt współfinansowany ze środków Unii Europejskiej  
z Europejskiego Funduszu Rozwoju Regionalnego  
w ramach Regionalnego Programu Operacyjnego  
Województwa Podkarpackiego na lata 2007 - 2013**

Tytuł projektu: „Rewitalizacja części przemysłowego hotelu robotniczego  
wraz z otoczeniem na potrzeby przychodni lekarskiej w miejscowości Rzepedź”.  
Całkowita wartość projektu - 878 847,64 PLN  
Kwota dofinansowania z Europejskiego Funduszu Rozwoju Regionalnego - 672 230,54 PLN  
Nazwa Beneficjent - Gmina Komańcza

**Investujemy w rozwój województwa podkarpackiego**

[www.komancza.pl](http://www.komancza.pl)

[www.rpo.podkarpackie.pl](http://www.rpo.podkarpackie.pl)

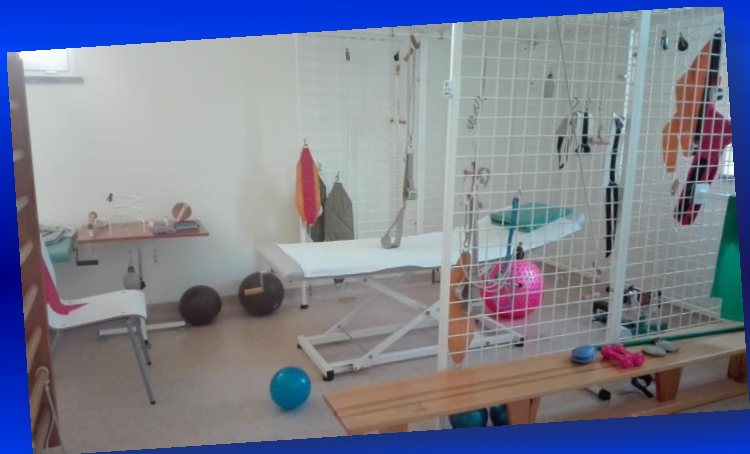


**KAPITAŁ LUDZKI**  
NARODOWA STRATEGIA SPÓJNOŚCI



UNIA EUROPEJSKA  
EUROPEJSKI  
FUNDUSZ SPOŁECZNY





# INFRASTRUKTURA WODOCIĄGOWA

Wydatki na gospodarkę wodną wyniosły w naszej gminie w ostatnich latach ponad 2 mln złotych. Do najważniejszych inwestycji przeprowadzonych w tej dziedzinie zdecydowanie należą:

- ✓ budowa wodociągu dla Rzepedzi i części Turzańska na kwotę: 1mln 79 tys. zł;
- ✓ remont wodociągu w Łupkowie i Czystogarbie – 196 tys. zł;
- ✓ przebudowa kanalizacji sanitarnej przy Zespole Szkół w Rzepedzi – 53 tys. zł;
- ✓ remont wodociągu w Moszczańcu – 430 tys. zł;
- ✓ przebudowa kanalizacji sanitarnych w Łupkowie i w Szczawnem – 132 tys. zł;
- ✓ budowa kanalizacji sanitarnej od osiedla mieszkaniowego w Turzańsku do oczyszczalni ścieków w Rzepedzi – 114 tys. zł;
- ✓ realizacja projektu „**Przebudowa systemów wodno-ściekowych w miejscowościach Rzepedź i Nowy Łupków zabudowanych budynkami wielorodzinnymi**” na kwotę 174 122 00 PLN w latach 2010 – 2011.







# BEZPIECZEŃSTWO PUBLICZNE

W ciągu ostatnich lat w Gminie Komańcza znacznie poprawił się poziom bezpieczeństwa publicznego. Znacznej poprawie uległo wyposażenie jednostek straży pożarnej.

- ✓ zakupiono umundurowania bojowe dla strażaków;
- ✓ zakupiono sprzęt pożarniczy;
- ✓ zakupiono specjalistyczne wyposażenie do samochodu ratowniczo-gaśniczego dla OSP w Rzepedzi;
- ✓ zrealizowano projekt **„Przebudowa i rozbudowa remizy OSP w Komańczy wraz z zakupem samochodu i sprzętu ratowniczego”** w latach 2012 – 2013 na łączną kwotę 1 786 000,00 PLN.



KAPITAŁ LUDZKI  
NARODOWA STRATEGIA SPÓJNOŚCI





UNIA EUROPEJSKA  
EUROPEJSKI  
FUNDUSZ SPOŁECZNY






(C) OSP KOMANCZA

 **PROGRAM REGIONALNY**  
NARODOWA STRATEGIA SPÓJNOŚCI

 **WOJEWÓDZTWO ŚWIĘTOKRZYSKIE**

 **UNIA EUROPEJSKA**  
EUROPEJSKI FUNDUSZ ROZWOJU REGIONALNEGO

**"Projekt współfinansowany ze środków Unii Europejskiej z Europejskiego Funduszu Rozwoju Regionalnego w ramach Regionalnego Programu Operacyjnego Województwa Podkarpackiego na lata 2007-2013"**

**Tytuł projektu:**  
**"Przebudowa i rozbudowa remizy OSP w Komańczy wraz z zakupem samochodu i sprzętu ratowniczego"**

Całkowita wartość projektu: 1 635 386,34 PLN  
Kwota dofinansowania z Europejskiego Funduszu Rozwoju Regionalnego: 1 387 045,96 PLN  
Nazwa beneficjenta: Gmina Komańcza

**Investujemy w rozwój województwa podkarpackiego**

[www.komancza.pl](http://www.komancza.pl) [www.rpo.podkarpackie.pl](http://www.rpo.podkarpackie.pl)

 **KAPITAŁ LUDZKI**  
NARODOWA STRATEGIA SPÓJNOŚCI



**UNIA EUROPEJSKA**  
EUROPEJSKI FUNDUSZ SPOŁECZNY



# KULTURA

Nie da się ukryć, że to właśnie kultura jest wizytówką naszej gminy. Realizacją zadań dotyczących rozwoju kultury na terenie Gminy Komańcza zajmuje się **Gminny Ośrodek Kultury w Komańczy**.

- ✓ 11 maja 2000 roku Gmina Komańcza podpisała umowę partnerską z Medzilaborcami (Słowacja). Podpisana umowa dotyczy współpracy w następujących dziedzinach: administracji, szkolnictwa, kultury;
- ✓ w 2006 roku realizacja projektu **„Adaptacja remizy OSP w Rzepedzi na potrzeby Rzepedzkiego Ośrodka Kultury”**, którego istota polegała na dokończeniu budowy budynku i przystosowaniu części pomieszczeń tak, aby mogły one spełniać funkcje niezbędne do właściwego funkcjonowania Rzepedzkiego Ośrodka Kultury.  
Koszt – 707 112, 00 PLN;
- ✓ wdrożenie projektu: **„Internet w każdym klubie”**. Aktualnie w 11 klubach na terenie naszej gminy znajduje się Internet. Cały projekt kosztował ok. 40 tys. zł.



- ✓ realizacja projektu: **„Dwie Cerkwie”**. Ta inwestycja o charakterze transgranicznym, przyczynia się do polepszenia warunków rozwoju gospodarczego w oparciu o dziedzictwo kulturowe, wartość całkowita projektu to 485 159€, projekt **„Dwie Cerkwie”** jest skierowany do społeczności, która zamieszkuje obszar pogranicza, a przede wszystkim mieszkańców Gminy Komańcza i miejscowości Habura na Słowacji.;
- ✓ realizacja projektu **„Rozbudowa i przebudowa istniejącej szkoły podstawowej na potrzeby Ośrodka Kultury w Szczawnem w Gminie Komańcza”** w latach 2012-2013 na koszt 1 264 909,00 PLN;
- ✓ realizacja projektu **„Zagospodarowanie centrów dwóch największych miejscowości w Gminie Komańcza: Komańczy i Rzepedzi”** w latach 2011-2012 na koszt 481 461,00 PLN;
- ✓ budowa placów zabaw dla dzieci na terenie Gminy Komańcza;
- ✓ wdrożenie projektu **„Budowa skwerku rekreacyjnego wraz z placem zabaw i boiskiem sportowym w Nowym Łupkowie oraz budowa boiska sportowego w Czystogarbnie”** w latach 2011-2013 na koszt 539 867,00 PLN.







**KAPITAŁ LUDZKI**  
NARODOWA STRATEGIA SPÓJNOŚCI



**UNIA EUROPEJSKA**  
EUROPEJSKI  
FUNDUSZ SPOŁECZNY








**NAZWA PROJEKTU:**  
"Dwie Cerkwie - zbliżenie kultur pogranicza - Polski i Słowacji"

**PARTNERZY PROJEKTU:**  
 Partner Wiodący: Gmina Komańcza  
 Partner I: Parafia Prawosławna pw. Opieki Matki Bożej w Komańczy  
 Partner II: Obec Habura

**Koszt projektu:** 485 159 Euro

**WSPÓLFINANSOWANIE:**  
 Europejski Fundusz Rozwoju Regionalnego: 85%  
 Gmina Komańcza: 15%

Projekt współfinansowany przez Unię Europejską z Europejskiego Funduszu Rozwoju Regionalnego w ramach Programu Współpracy Transgranicznej Rzeczpospolita Polska - Republika Słowacka 2007-2013



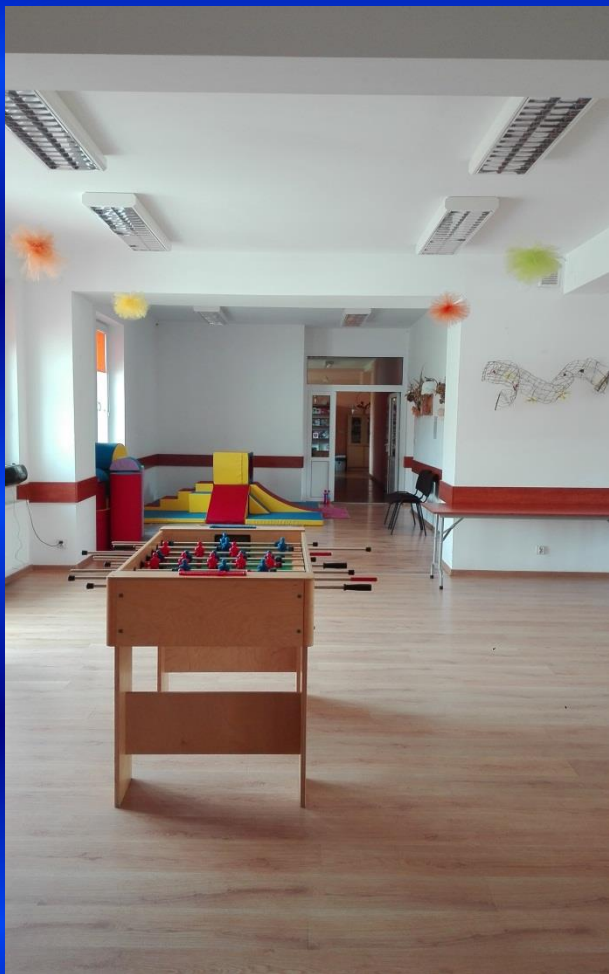

**KAPITAŁ LUDZKI**  
 NARODOWA STRATEGIA SPÓJNOŚCI

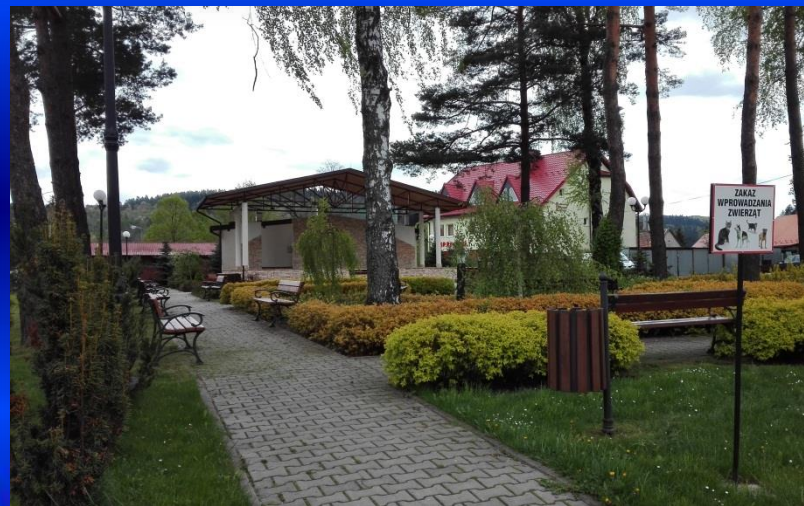
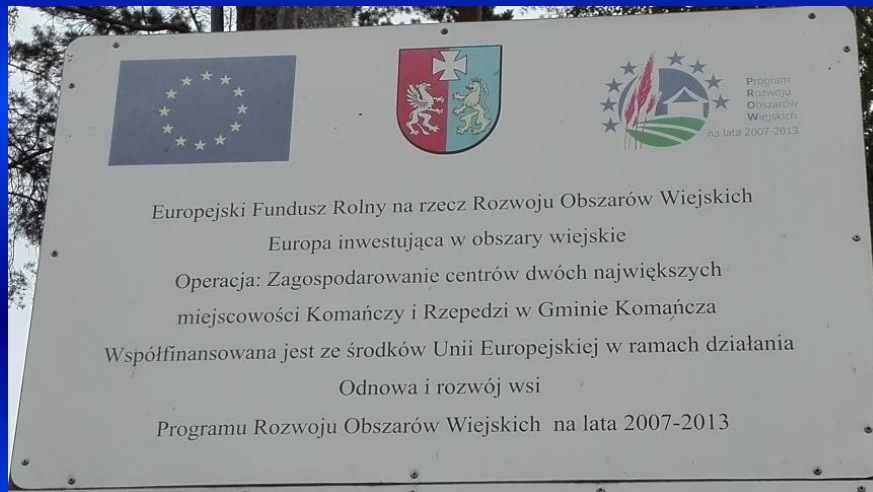


**UNIA EUROPEJSKA**  
 EUROPEJSKI FUNDUSZ SPOŁECZNY
 















# UNIA DA SIĘ LUBIĆ

***Podsumowując musimy stwierdzić, że same nie wiedziałyśmy, jak wiele inwestycji zrealizowanych zostało w naszym najbliższym otoczeniu z wykorzystaniem funduszy unijnych.***

***Nie udało nam się przedstawić wszystkiego, co powstało lub uległo przemianie w naszej Małej Ojczyźnie dzięki środkom z UE.***

***Mamy jednak nadzieję, że dzięki tej prezentacji zarówno nasi goście, jak i nasze koleżanki i koledzy zobaczyli, jak wiele inwestycji i zmian w naszej gminie możliwych było do realizacji i dokonano się dzięki środkom unijnym. Nie ma żadnych wątpliwości co do tego, że członkostwo w Unii Europejskiej w ogromnym stopniu przyczyniło się do rozwoju i poprawy jakości życia mieszkańców naszej gminy.***



**KAPITAŁ LUDZKI**  
NARODOWA STRATEGIA SPÓJNOŚCI



UNIA EUROPEJSKA  
EUROPEJSKI  
FUNDUSZ SPOŁECZNY



# DZIĘKUJEMY ZA UWAGĘ

**Prezentację wykonały:  
Wiktoria Dąbek i Katarzyna Jaracz**

W prezentacji wykorzystano  
zdjęcia ze stron:

- [www.komanca.pl](http://www.komanca.pl)
- [www.dwiecerkwie.pl](http://www.dwiecerkwie.pl)
- [www.ospkomanca.pl](http://www.ospkomanca.pl)



**KAPITAŁ LUDZKI**  
NARODOWA STRATEGIA SPÓJNOŚCI



UNIA EUROPEJSKA  
EUROPEJSKI  
FUNDUSZ SPOŁECZNY

